

# omia

CABINES DE PEINTURE  
**ELIZIA**  
LE CONDENSÉ UTILE



Matériel conforme aux  
normes européennes  
en vigueur



FABRICANT  
FRANÇAIS

[www.omia.fr](http://www.omia.fr)

CABINES DE PEINTURE  
**ELIZIA**

Surpression Equilibrée  
avec extracteur

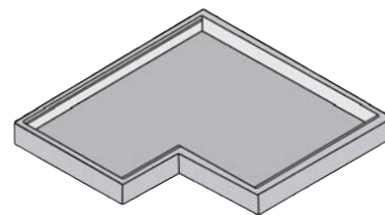
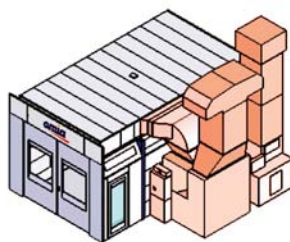
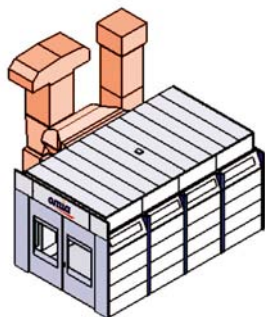


→ 2 MODÈLES

Enceinte cabine prélaquée, intérieur/extérieur  
blancs / machinerie galvanisée non peinte.

- Implantation sur génie-civil simplifié
- Implantation sur soubassement métallique  
avec rampe pleine

Modèle présenté  
sur soubassement  
métallique avec  
rampe pleine.

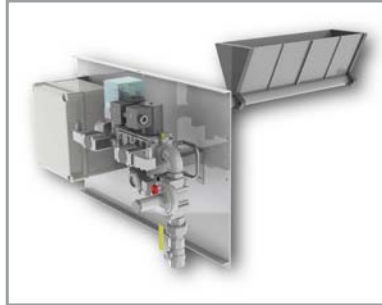


MACHINERIE : implantation gauche ou droite



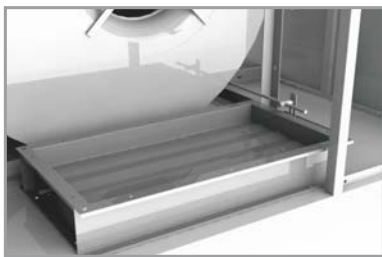
Eclairage IP54 lumière du jour avec ballasts électroniques.

→ **Consommation réduite de 25%**



Process veine d'air gaz à flamme directe. Conforme norme EN 746-2.

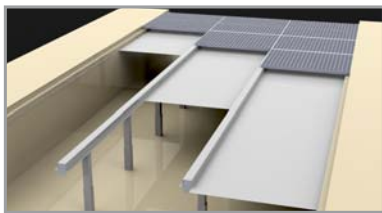
→ **Rendement 100% d'énergie restituée**  
**Souplesse et performance**



Phase étuvage assurée en mode recyclage avec volets motorisés.

→ **Economie d'énergie**

## Fonctions indispensables de dernière génération



Fers supports de caillebotis intégrés avec paniers filtres et tresses de liaisons équipotentielles. Profondeur de fosse de génie-civil réduite 400 mm.

→ **Simplification et réduction importante du coût du génie-civil**



Armoire de commande avec : minuterie, affichage digital et régulateur électronique de température à 2 points de consigne.

→ **Ergonomie et performance**

# Notre gamme



## Notre Service Après-Vente **omia SAV**



→ Couverture nationale  
38 techniciens régionalisés  
à votre service  
tél. 0 811 656 659

Cabines TOUTES MARQUES, dépannages d'urgence, contrats de maintenance, contrôles périodiques réglementaires selon l'arrêté du 08 octobre 1987 NOR: ASET8703700A, formation à l'utilisation et à la maintenance, fourniture de pièces détachées et consommables. A l'étranger, partenaires locaux formés et agréés OMIA. [www.maintenance-filtration-cabine-de-peinture.fr](http://www.maintenance-filtration-cabine-de-peinture.fr)



**omia**  
depuis 1947

ZI n°3, 66 avenue Maryse Bastié - BP 90616 - 16340 L'ISLE D'ESPAGNAC France  
Tél. +33 (0)5 45 20 51 51 - Fax +33 (0)5 45 20 51 80  
SAV France 0 811 656 659 - SAV Int'l +33 545 205 182

[www.omia.fr](http://www.omia.fr)